

MINERALDESIGN

MINERAL DESIGN

JAVA
Floors unlimited



Dekor: Solo natur





JAVA

Holzdesign

Wood design

8

Dekor: Kaisereiche



JAVA

Steindesign

Stone design

Dekor: ARTbeton scuro

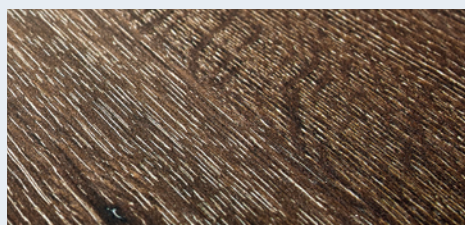
14

Von Grund auf überzeugend

Convincing from the ground up

Mineraldesignboden Ein Bodenbelag mit nahezu unbegrenzten Einsatzmöglichkeiten – das ist das Ziel der modernen Raumgestaltung. Im mineralischen Bodenbelag JAVA sind die wichtigsten Eigenschaften aller bekannten Bodenbeläge vereint: Stabilität, Flexibilität und Ästhetik. Mit JAVA erhält man das Beste aus allen Welten: Extreme Langlebigkeit bei gleichzeitiger schneller Austauschbarkeit, baubiologische Unbedenklichkeit und dabei sehr robust: JAVA ist die Symbiose aus jahrzehntelanger Forschung und Entwicklung nach dem KWG-Leitmotiv „Nutzwert maximieren auf ästhetische Art“.

Nimmt man das Beste aus Fliese, Parkett und Designbelag, dann heißt das Ergebnis JAVA: Die Stabilität und Robustheit der Fliese, die Eleganz und Zeitlosigkeit des Parketts sowie die unbegrenzten Gestaltungsmöglichkeiten und Verlegekomfort der Designbeläge. Holz- oder Steinoptik, Beton- oder Spachteldesign – mit JAVA erleben Sie „Floors unlimited“ und erhalten die logische Antwort auf alle Fragen der modernen Fußbodengestaltung.



Mineral design flooring A floor covering with virtually unlimited possibilities - this is the goal of modern interior design. JAVA mineral floor covering combines the essential characteristics of all known floor coverings: stability, flexibility and esthetics. JAVA achieves the best of all worlds: extreme longevity combined with rapid replaceability, environmental friendliness and extreme robustness as well: JAVA is the symbiosis from decades of research and development in line with the guiding principle „maximize utility in an esthetic way“.

If you take the best from tiling, parquet and designer floor coverings, then the result is JAVA: the stability and robustness of tiling, the elegance and timelessness of parquet and the unlimited design potentials and ease of installation of the designer floor coverings. Wood or stone optics, concrete or spatula design - JAVA lets you experience „Floors unlimited“ and provides you with the logical solution to all issues concerning modern floor design.

KWG – Leidenschaft

mit gutem Grund. Seit 45 Jahren entwickelt und veredelt KWG hochwertige Bodenbeläge. Sie sind im wahrsten Sinne des Wortes die Grundlage Ihres Wohngefühls. Dieser Verantwortung sind wir uns sehr bewusst und verarbeiten deshalb nur beste Rohstoffe, deren Ursprung wir kennen und für deren hohe Qualität wir bürgen. Unser Anspruch ist es, zu Ihrem Wohlgefühl und täglichen Komfort beizutragen: Unsere Böden müssen überaus belastbar und dabei pflegeleicht, antibakteriell und allergikerfreundlich sein. Viele Innovationen im Markt für Bodenbeläge, wie zum Beispiel das erste natürliche Designfertignarkett, stammen aus dem Hause KWG. Für jeden Stil und alle Einsatzbereiche bietet KWG den perfekten Bodenbelag.

KWG – well-founded passion.

KWG has been developing and refining high quality floor coverings for 45 years. They represent the foundation of your living experience in the truest sense of the word. We are well aware of this responsibility and therefore work with only the best raw materials, the origins of which are known to us and the high quality of which we are able to guarantee. Our mission is to contribute to your well-being and day-to-day comfort: Our floors must be exceedingly tough, while at the same time easy to care for, antibacterial and non-allergenic. Many innovations in the flooring market, for instance the first natural design prefabricated parquet, originated from the company KWG. KWG provides the perfect floor covering for every style and for all applications.



Nachhaltig beeindruckend

Leaves a lasting impression.

Bewusst das Beste

Die Schätze der Natur und die Gesundheit der Menschen haben oberste Priorität. Wir legen Wert auf umweltschonende Herstellungsverfahren, baubiologisch einwandfreie Materialien und Ressourcenschonung. Wenn die Schadstoffemissionen eines Bodenbelages so gering sind, dass man sie fast nicht mehr messen kann, dann darf man ihn guten Gewissens einen ökologischen Bodenbelag nennen. JAVA, der mineralische Designbelag von KWG, setzt neue Maßstäbe hinsichtlich erlaubter Grenzwerte und kann deshalb auch in sensiblen Bereichen des Arbeitens und Wohnens bedenkenlos eingesetzt werden

Unbegrenzt Vertrauen in den Boden, auf dem wir stehen – das ist Floors unlimited.

Intentionally the best

Nature's treasures and peoples' health have the highest priority. We are committed to environmentally friendly manufacturing processes, organically sound materials and the conservation of resources. When the harmful emissions of a floor covering are so minimal as to hardly be measurable, then in good conscience it may be described as an ecological floor covering. JAVA, the mineral design floor covering from KWG, sets new standards with respect to permitted emission limits and can therefore be used in sensitive work and living areas without hesitation.

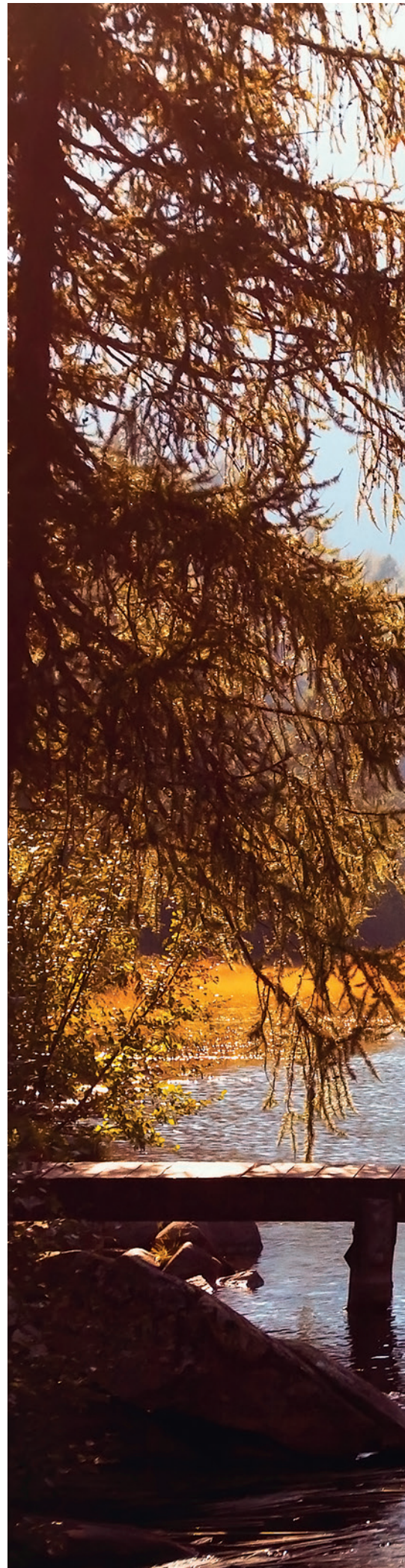
Limitless confidence in the floor on which we are standing - this is Floors Unlimited

Wie Fliesen mit Klick

Schnell, flexibel und ganz einfach zu verlegen. Unser Mineraldesignboden ist mit dem einmaligen uniclic-System ausgestattet, ganz ohne zeitaufwendiges Verkleben, Verfugen und sofort begehbar, eine wirklich praktische und saubere Sache.

Like tiles with a click

Quick, flexible and very easy to install. Our mineral design flooring uses the unique uniclic system. Time-consuming gluing or grouting is not necessary and the floor can be walked on immediately after installation. A truly practical and clean system.







JAVA DESIGN

- › Allergikerfreundlich
- › Gesundheitlich unbedenkliche Materialien
- › Emissionsfrei

- › Non-allergenic
- › Non-hazardous materials
- › Free of emissions



JAVA DESIGN

- › HotCoating® Oberflächenversiegelung
- › Green Silent Gegenzug 
- › Bewährtes uniclic-Verlegesystem
- › HotCoating® surface sealing
- › Green Silent backing 
- › Proven uniclic installation system
- › Ideal in bathrooms, kitchens and entrance areas

Wasserfest: Reines Vergnügen

Waterproof: A pure delight

Die pure Sorglosigkeit und Lebensfreude.

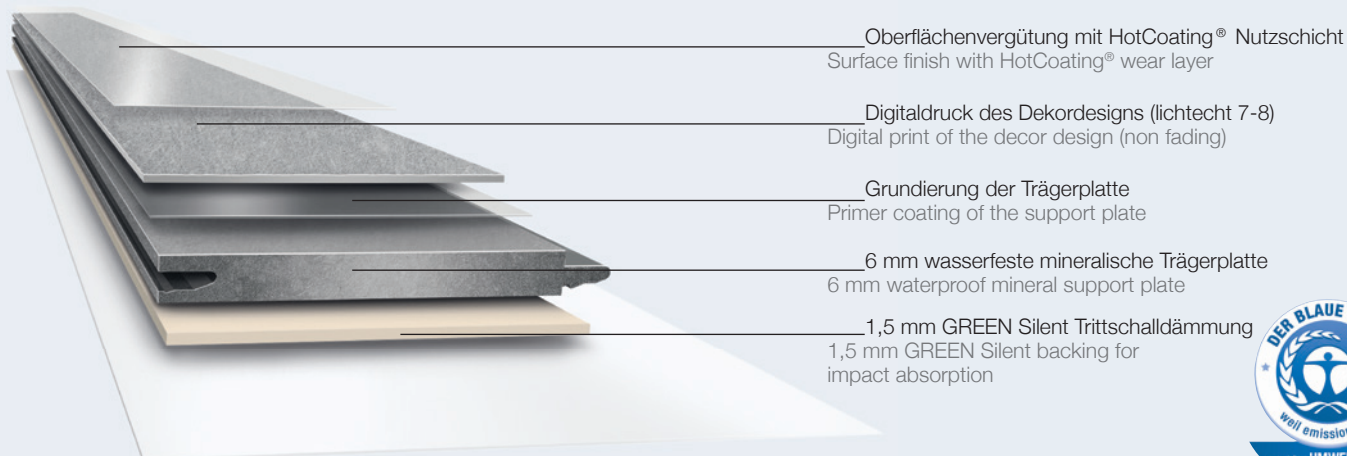
Die gelungene Kombination einer vollkommen maßstabilen mineralischen Trägerplatte und der HotCoating® Oberflächenversiegelung ist die Besonderheit von JAVA. Nicht nur durch seine Funktionalität, sondern vor allem durch die starken Leistungsmerkmale überzeugt die Green Silent Geh- und Trittschalldämmung als ökologischer Gegenzug.



Joie de vivre without a care in the world.

JAVA's special feature is its successful combination of a dimensionally stable mineral support plate and the HotCoating® surface sealing process. It is not only JAVA's functionality that is convincing, but above all the strong performance characteristics of its ecological Green Silent walking and impact sound insulation system.

Aufbau JAVA Paneel | Structure of JAVA panel



GREEN Silent
Gegenzug



- › Bestens für den Objektbereich geeignet Kl.33
- › Bis 1000 m² ohne Dehnungs- und Trennfugen verlegbar
- › Perfectly suited to the object sector Kl.33
- › Up to an area of 1000 m² may be installed without the need for expansion gaps or split lines

Holz schafft Atmosphäre

Wood creates atmosphere



„Eine perfekte Kombination: Die warme Ausstrahlung des Holzdekor und die vollkommen maßstabile mineralische Trägerplatte“

„A perfect combination: the warm radiance of wood and the absolute dimensional stability of the mineral support plate.“

Maße | Dimension

Paneele | Panels

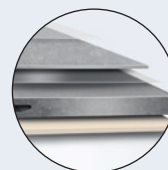


1235 x 200 mm

Stärke | Thickness

Paneele | Panels

7,5 mm



Nutzungsklasse | Performance classes



Sockelleiste | Skirting board



Steckfußleiste: MDF-Träger digital bedruckt
Format: 16 x 44 mm
Fixlänge: 2,5 m
Befestigungsclips: BCL50

Clip-in skirting board: MDF-carrier digitally printed
Format: 16 x 44 mm
Fixing length: 2,5 m
Fixing clip: BCL50



Dekor: Noblesseiche



Dekor: Schlosseiche

Design klingt gut. Der Boden ist nicht nur optisch der Träger des Raumkonzepts. Auch für das akustische Raumklima ist die Beschaffenheit des Materialaufbaus immens wichtig. JAVA schafft in Ihrem Wohn- und Arbeitsbereich die perfekte Basis für ein entspanntes Lebensgefühl. Der Mineraldesignboden punktet mit Spitzenwerten von 19 dB Trittschallminderung und einer Gehschalldämmung von 35%. Das hohe Flächengewicht von 12 kg/m² erzeugt eine besonders gute Raumakustik

Design sounds good. The floor not only optically conveys the room concept. The material composition is also vitally important to the acoustic room atmosphere. JAVA creates the perfect basis for a relaxed lifestyle in your living and working areas. The mineral design floor scores top marks with its 19 dB impact sound reduction and a walking sound insulation of 35%. The high weight per unit area of 12 kg/m² provides particularly good room acoustics.



JAVA DESIGN

- › Gute Raumakustik durch hohes Flächengewicht von 12 kg/m²
- › 19 dB Trittschallminderung
- › Gehschalldämmung von 35%
- › Good room acoustics through a high weight per unit area of 12 kg/m²
- › 19 dB impact sound reduction
- › 35% walking sound insulation



Dekor: Solo weiß

Dekore

Designs

Maße | Dimension
1235 × 200 mm



Solo weiß
L-1700



Solo natur
L-1701



Noblesseiche
L-1702



Schlosseiche
L-1703



Eiche nordic
L-1628



Kaisereiche
L-1612



Pinie grau
L-1704



- › Einfach zu verlegen wie ein Holzwerkstoff
- › Uneingeschränkte Verlegung in Feuchträumen
- › As easy to install as wood flooring
- › Unrestricted installation in wet rooms

Design in Stein

Design in stone

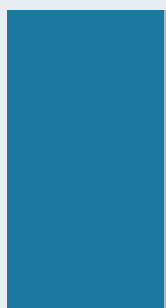


„In unserem Zuhause wollen wir es verlässlich und dauerhaft.“

„We want dependability and durability in our house.“

Maße | Dimension

Paneele | Panels

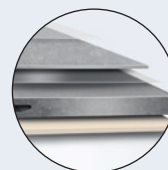


920 × 460 mm

Stärke | Thickness

Paneele | Panels

7,5 mm



Nutzungsklasse | Performance classes



Sockelleiste | Skirting board



Steckfußleiste: MDF-Träger digital bedruckt
Format: 16 × 44 mm
Fixlänge: 2,5 m
Befestigungsclips: BCL50

Clip-in skirting board: MDF-carrier digitally printed
Format: 16 × 44 mm
Fixing length: 2,5 m
Fixing clip: BCL50



Dekor: ARTbeton chiaro



Fels in der Brandung

Die wasserabweisende und kratzresistente Oberfläche sorgt für eine extralange Lebensdauer des Mineraldesignbodens. Seine Stärken sind die extreme Formstabilität, die große Unempfindlichkeit gegen Temperaturschwankungen, Feuchtigkeit und hohe Belastung. JAVA ist daher pflegeleicht, allergikerfreundlich und antibakteriell.

Solid as a rock The water-resistant and scratch-resistant surface ensures an extra-long life of the mineral design floor covering. Its strengths are its extreme dimensional stability and its ruggedness with regard to temperature fluctuations, moisture and heavy loads. As a result JAVA is low maintenance, non-allergenic and antibacterial.

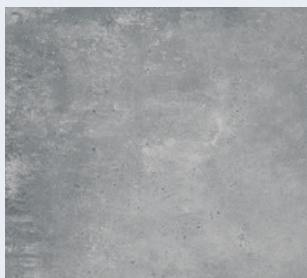


Dekor: ARTbeton grigio

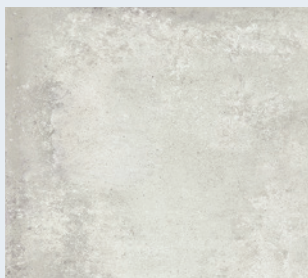
Dekore

Designs

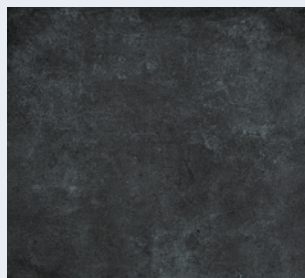
Maße | Dimension
920 × 460 mm



ARTbeton grigio
L-1705



ARTbeton chiaro
L-1706



ARTbeton scuro
L-1707



Marmor crema
L-1708



Beton geschliffen
L-1626

Pflege | Care



Egal, wie schön und wie qualitativ hochwertig die Oberfläche eines Bodens ist, ohne die richtige Reinigung haben Sie nicht unbegrenzt Freude daran. Die richtige Pflege und Reinigung ist ein wichtiger Baustein der Werterhaltung Ihres JAVA-Fußbodens. Damit Sie viele Jahre Spaß an Ihrem neuen Boden haben, empfehlen wir zur Reinigung und Pflege ausschließlich die folgenden Produkte: JAVA Aktivreiniger und JAVA Vollpflege MATT.

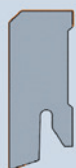
No matter how attractive or high-quality your flooring is, you will not enjoy it for long unless you can provide it with the appropriate care. Appropriate care and cleaning methods are important to retain the value of your JAVA flooring. We recommend the following products exclusively to ensure that you continue to enjoy your new floor for many years: JAVA Active Cleaner und JAVA Full Care MATT.

Technische Daten & Zubehör

Technical specifications & Accessories

Technische Daten technical data		Fertigfußboden HDF HDF Finished Floor
Masse & Gesamtdicke Dimensions & thickness	EN 427, EN 428	Stein stone 920 x 460 x 7,5 mm Holz wood 1235 x 200 x 7,5 mm
Klassifikation Classification	EN 16511	23, 33
Flächengewicht Total weight	EN 430	ca. 12.500 g/m ²
Trittschallverbesserungsmass Impact sound reduction	EN ISO 717-2	ca. 19 dB
Stuhlleneignung Effect of castro chair	EN 425	erfüllt fulfil (Typ W)
Raumschallverbesserung Room sound improvement	IHD-W-31	35%
Brandverhalten Reaction of fire	EN ISO 9239-1	Bfl s1
Massstabilität dimensional stability	EN 434	< 0,01 %
Wärmedurchgangswiderstand Thermal resistance	EN 12524	ca. 0,05 m ² K/W
Resteindruck Residual indentation	EN 433	0,00 mm
Aufladungsspannung reaction to static electricity	EN 1815	< 2,0 kV antistatisch antistatic
Lichtechtheit lightfast	ISO 105	7 - 8
Koeffizient Rutschhemmung coefficient of friction	EN 51130	R 10
Chemikalieneinwirkung resistance to chemicals	EN 423	sehr gut Beständigkeit very good resistance
Emissionswerte emissions value		< 100 ppm
Dickenquellung 24h Swellness value 24h	EN 317	0 %
Querzugwerte Klickverbindung Locking strenght	ISO 24334	> 500 kg/lfm - kg/m
Abriebverhalten Abrasion resistance	EN 14354, EN 13329	>10 000 WR4, AC5
Mikrokratzbeständigkeit Micro scratch resistance	EN 16094	MSR-A1/MSR-B1
Möbelfussverschiebung effect of a furniture leg	EN 424	keine sichtbaren Schäden no damage shall be visible
Fleckenunempfindlichkeit stain resistance	EN 438-2	Grad 5 / 5
Rutschfestigkeit slip resistance	EN 13893	Klasse DS
Verlegung Laying		uniclic

Fußleisten

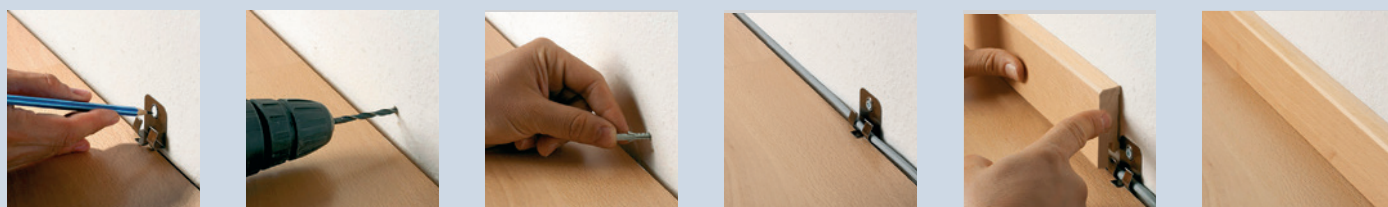


Die Fußleisten werden in dem jeweilig passenden Dekor digital bedruckt und bilden somit einen optimalen Abschluss des Bodendekors. Das Trägermaterial ist MDF.

The skirting boards are digitally printed in the respective matching pattern and thus constitute an ideal finish to your floor design. The substrate is MDF.

Format: 16 x 44 mm
Fixlänge: 2,5 m

Montage





Dekor: Solo weiß

